

A modern outdoor lounge area with a view of the ocean and palm trees. The scene is set on a balcony or terrace with a glass railing. In the foreground, there is a large, light-colored sofa with several cushions, a coffee table, and two armchairs. The background shows a clear blue sky, a calm ocean, and a line of palm trees. The overall atmosphere is serene and luxurious.

# **ALTEA VILLAS**

Las Terrenas





# La résidence

Notre résidence de 11 villas de luxe est située à 600 mètres de la plage et du centre de Las Terrenas. Située au sommet d'une colline, elle offre une vue imprenable sur l'océan et les collines environnantes.



# Parcelles individuelles

**Chaque villa privée est construite sur 3 niveaux avec ses terrasses couvertes ou non, plus un rooftop. Avec sa piscine privée vue mer, son patio et ses 2 places de parking ... Chaque parcelle a son titre de propriété individuel.**



# Les villas

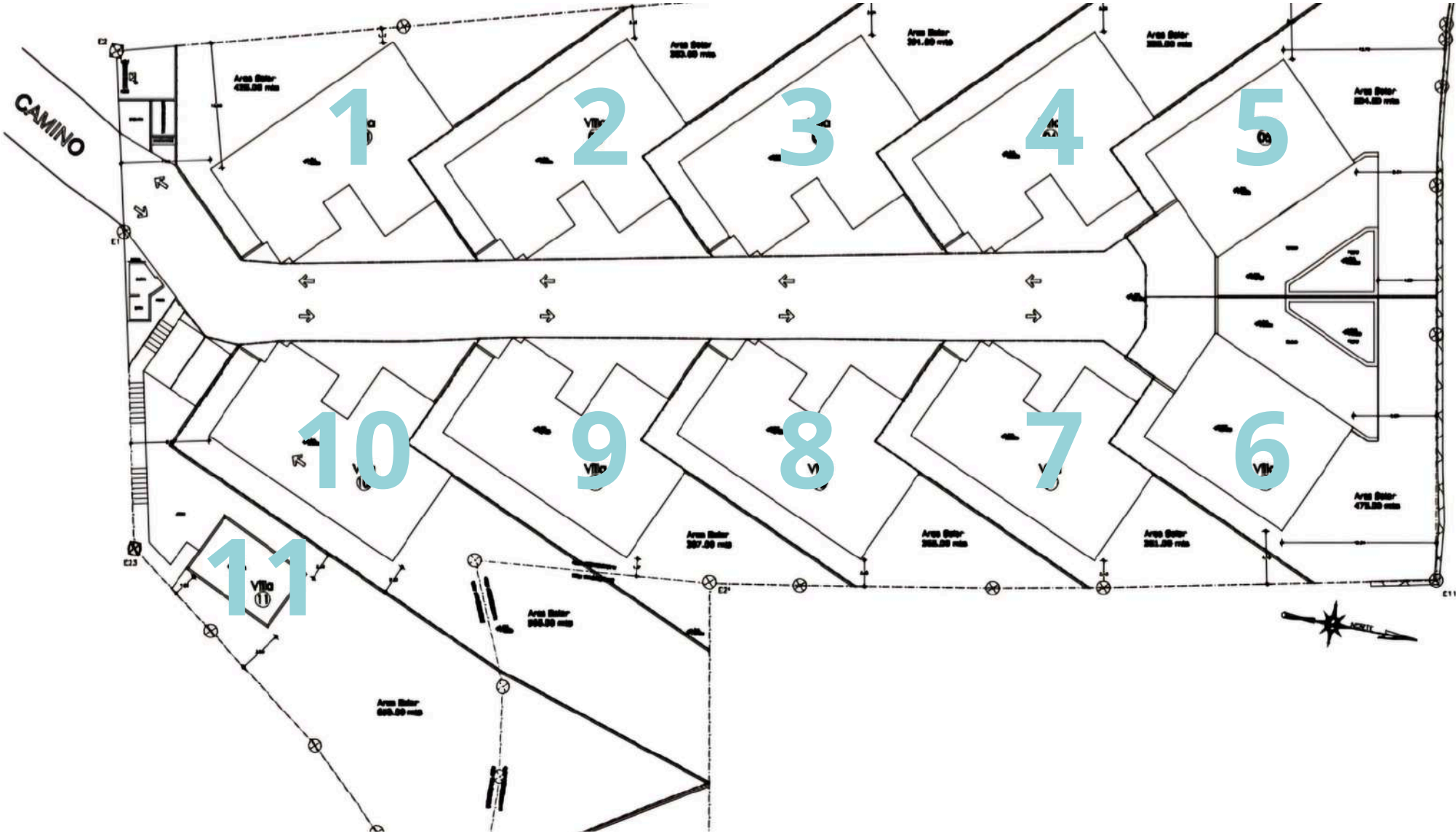
Vous pouvez choisir une villa de 3 ou 4 chambres. Chaque chambre a sa propre salle de bain et son dressing. La cuisine ouverte entièrement équipée, ainsi que les fenêtres et les baies vitrées, à double vitrage, sont importées d'Europe.

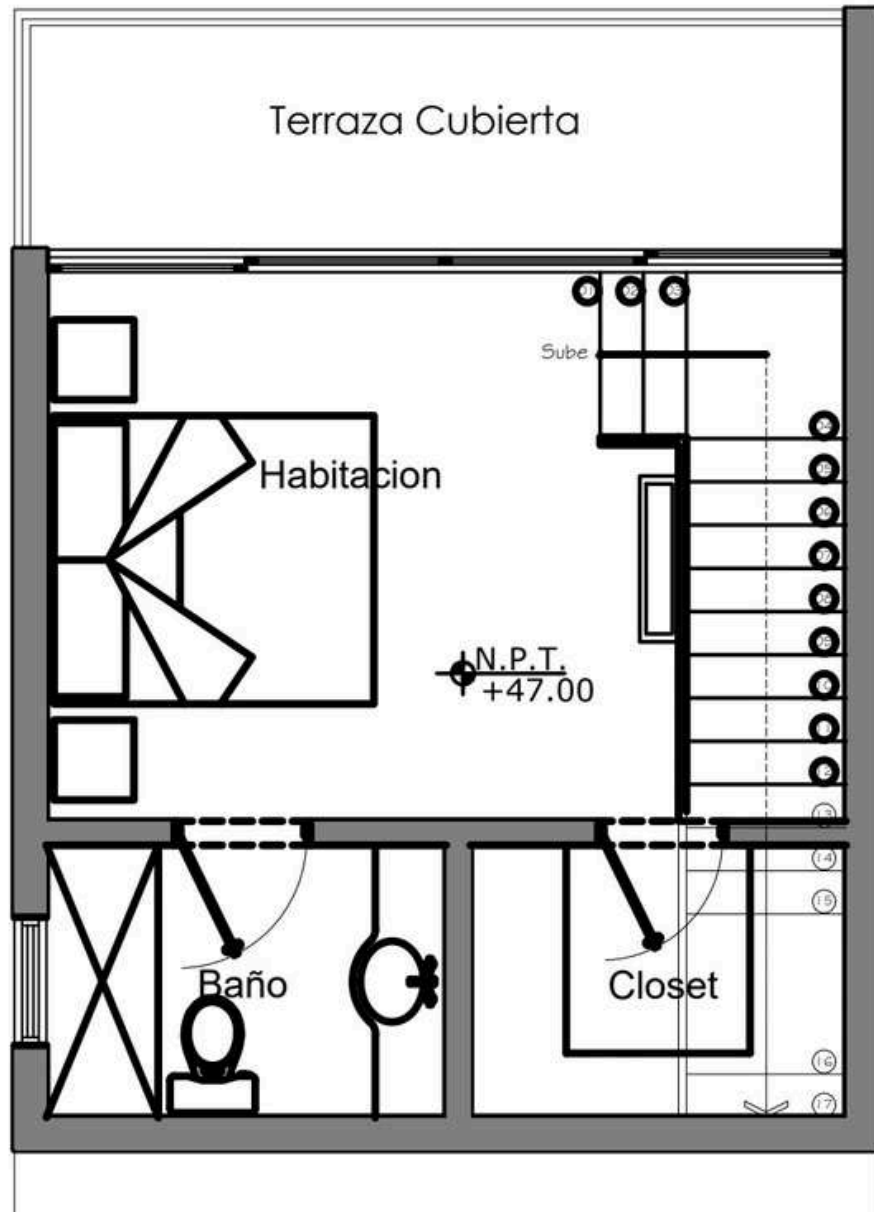


# Options

Plusieurs options sont disponibles telles que jacuzzi chauffé, pergolas, parking couvert ou système de sel pour la piscine. Vous pouvez choisir notre package de meubles et décoration pour avoir une livraison clé en main.

# PLAN GENERAL



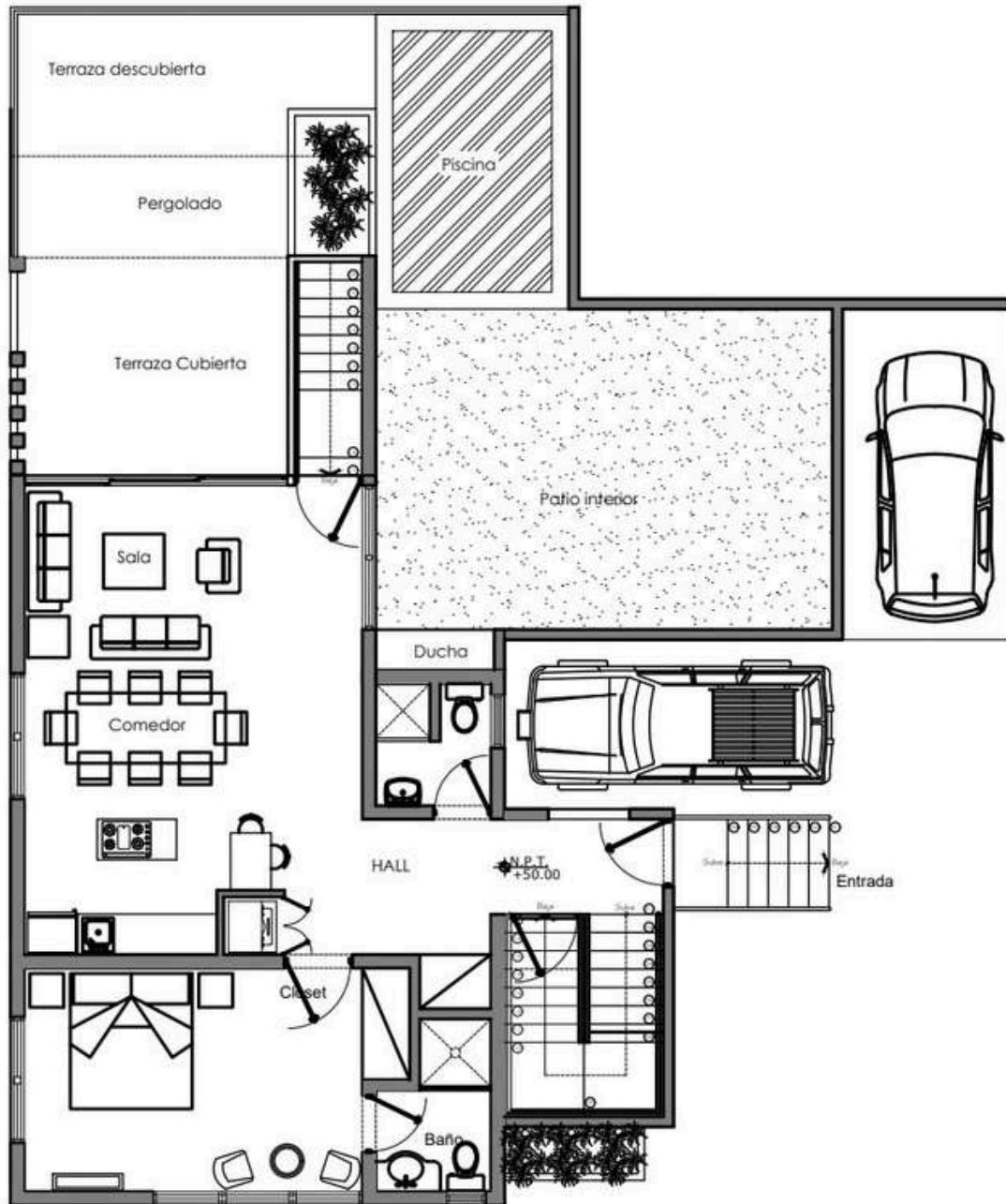


# PLAN NIVEAU -1 VILLAS 1,2,3,4

380 m<sup>2</sup>

ESPACE DE VIE 28 m<sup>2</sup>  
TERRASSE COUVERTE 7,5 m<sup>2</sup>

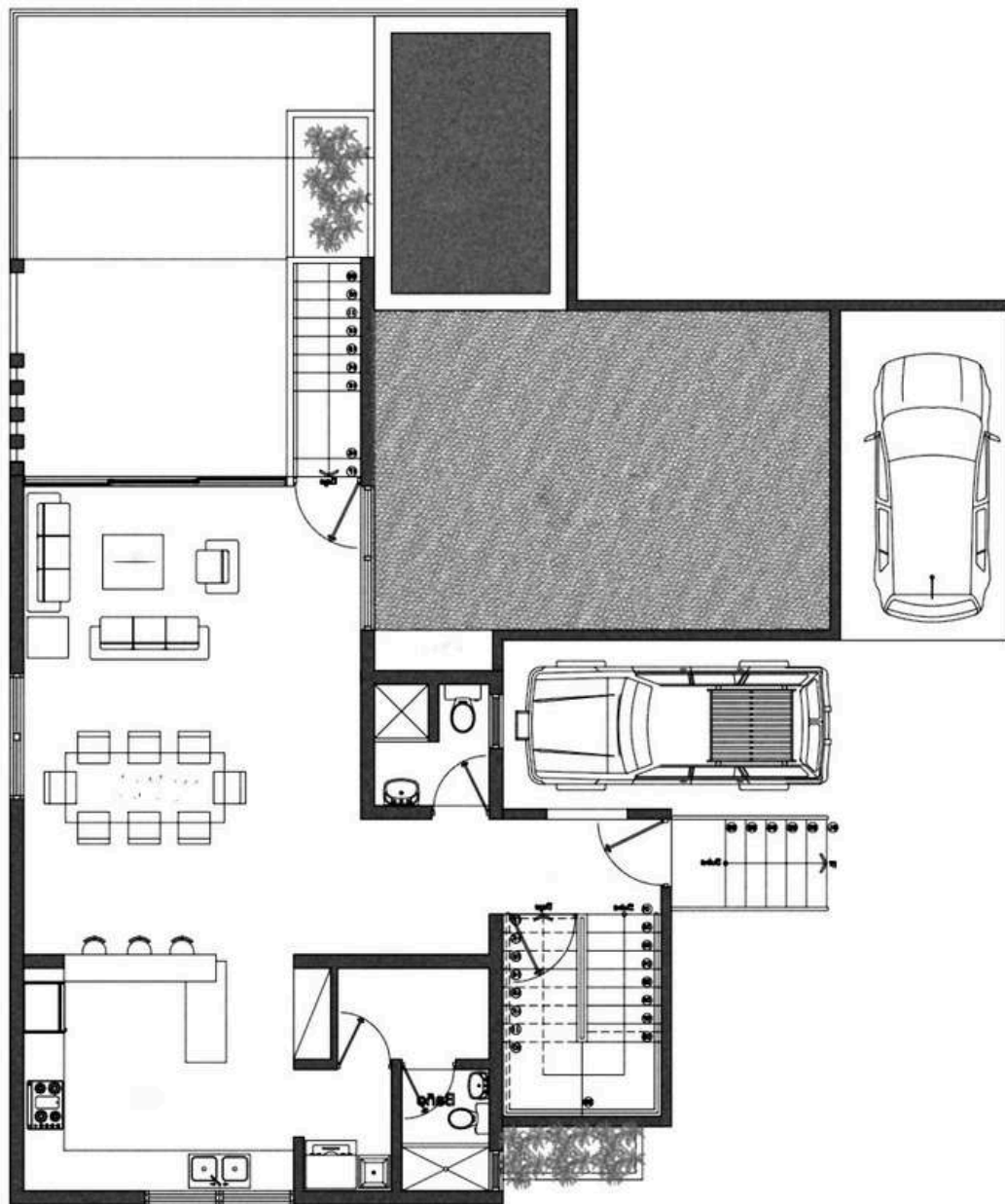




# PLAN NIVEAU PRINCIPAL VILLAS 1,2,3,4

4 chambres

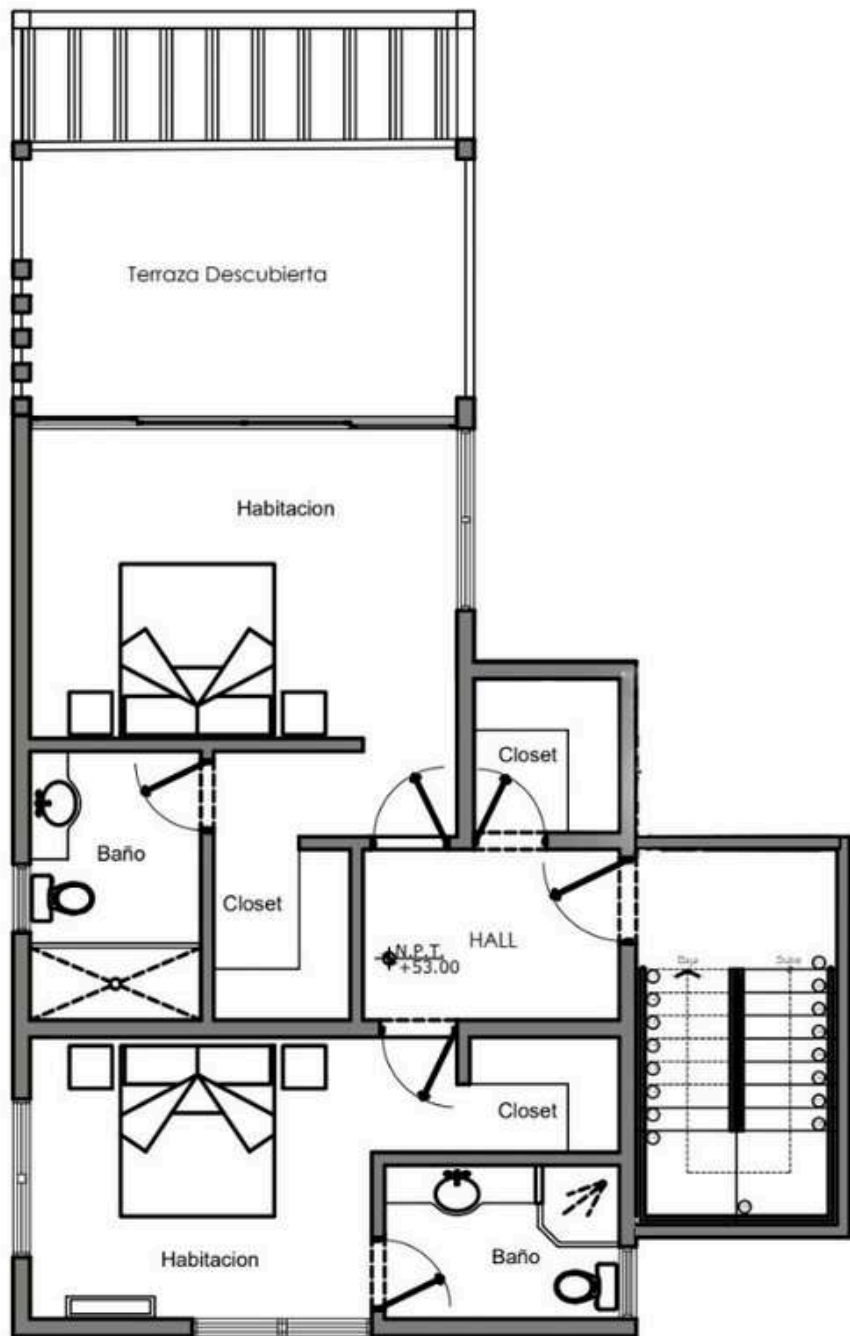
ESPACE DE VIE 99 m<sup>2</sup>  
 TERRASSE COUVERTE 16 m<sup>2</sup>  
 TERRASSE DECOUVERTE 20 m<sup>2</sup>  
 PATIO INTERIEUR 34 m<sup>2</sup>  
 PISCINE 12 m<sup>2</sup>



# PLAN NIVEAU PRINCIPAL VILLAS 1,2,3,4

3 chambres

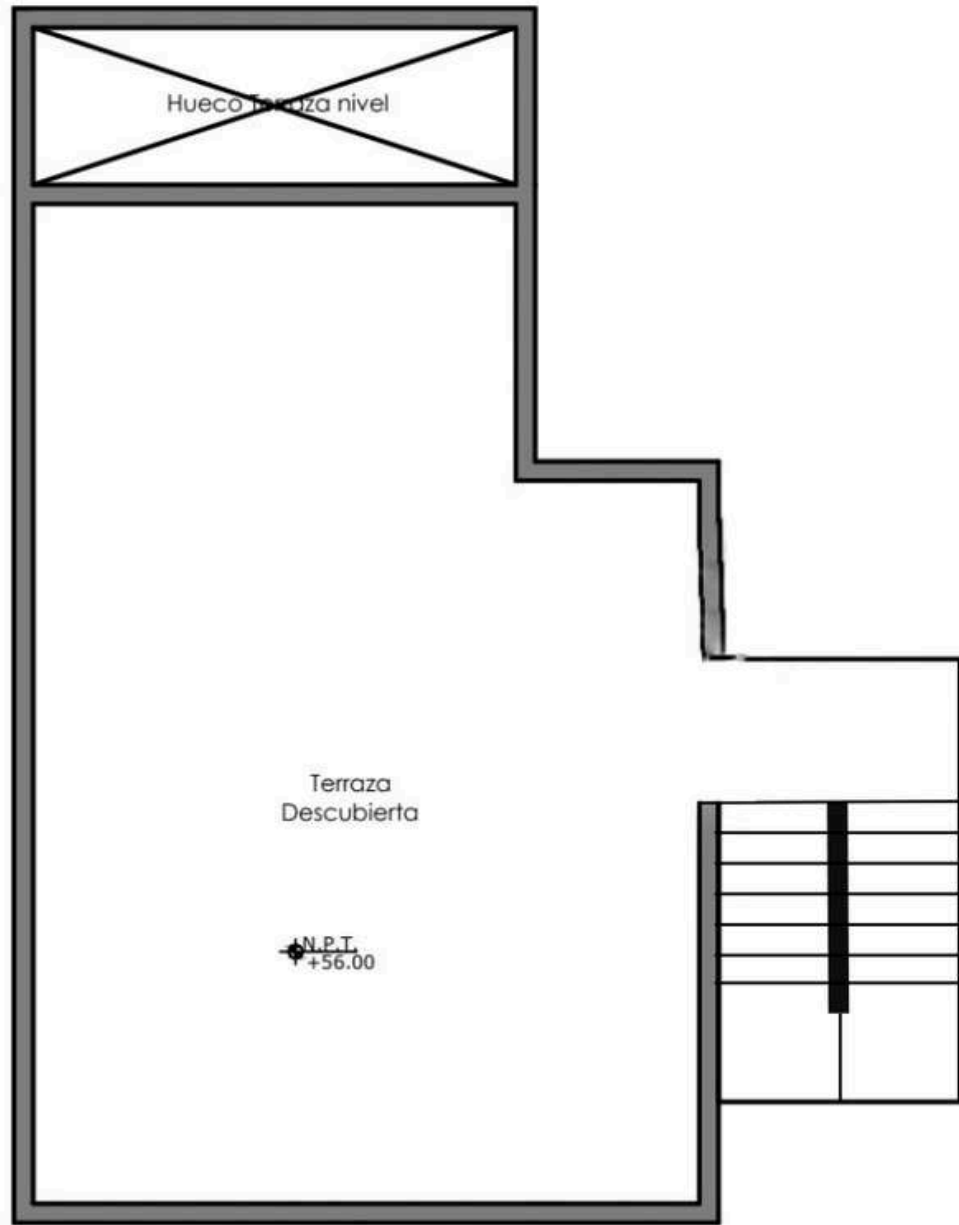
ESPACE DE VIE 99 m<sup>2</sup>  
TERRASSE COUVERTE 16 m<sup>2</sup>  
TERRASSE DECOUVERTE 20 m<sup>2</sup>  
PATIO INTERIEUR 34 m<sup>2</sup>  
PISCINE 12 m<sup>2</sup>



# PLAN NIVEAU +1 VILLAS 1,2,3,4

ESPACE DE VIE 68 m<sup>2</sup>  
TERRASSE DECOUVERTE 16 m<sup>2</sup>

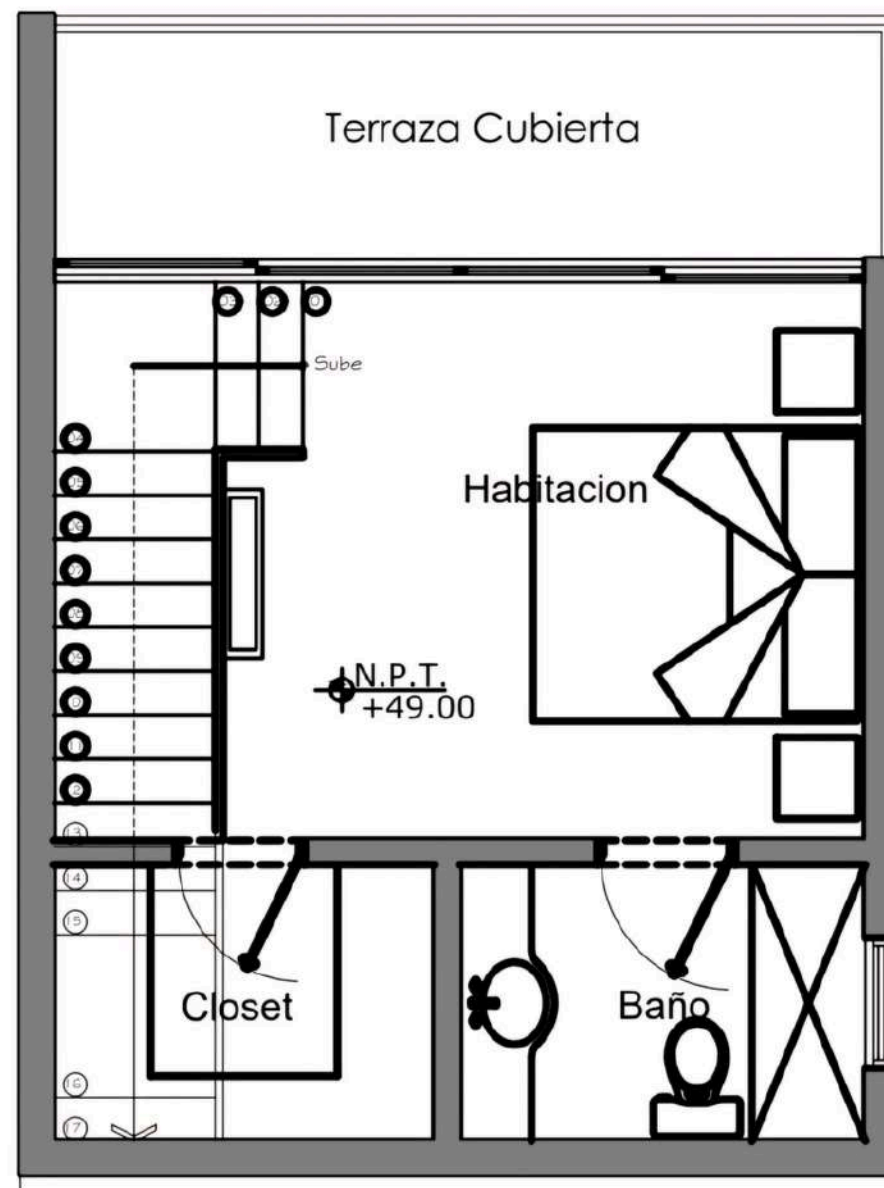




# PLAN NIVEAU -1 VILLAS 7,8,9,10

380 m<sup>2</sup>

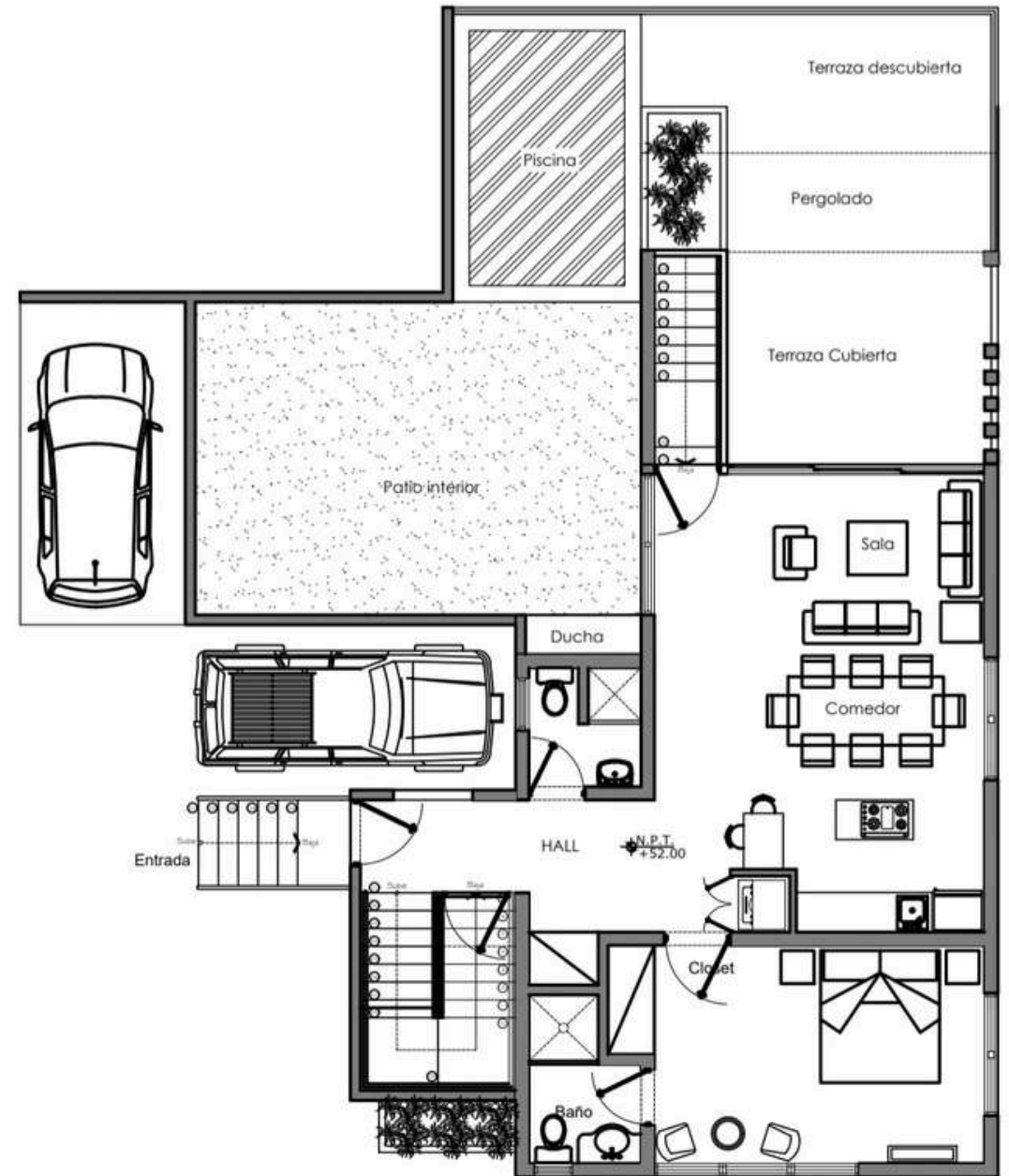
ESPACE DE VIE 28 m<sup>2</sup>  
TERRASSE COUVERTE 7,5 m<sup>2</sup>



# PLAN NIVEAU PRINCIPAL VILLAS 7,8,9,10

4 chambres

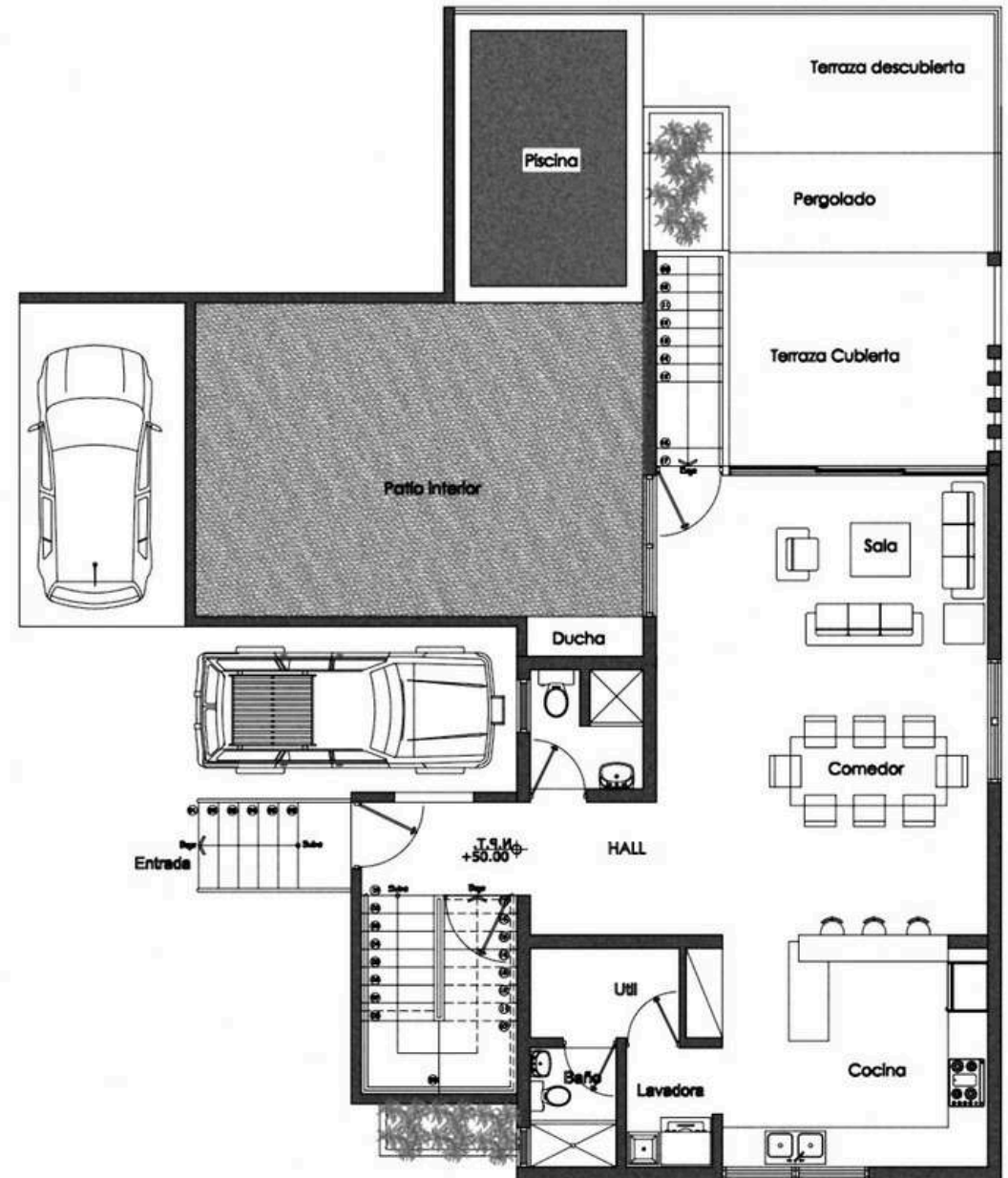
ESPACE DE VIE 99 m<sup>2</sup>  
TERRASSE COUVERTE 16 m<sup>2</sup>  
TERRASSE DECOUVERTE 20 m<sup>2</sup>  
PATIO INTERIEUR 34 m<sup>2</sup>  
PISCINE 12 m<sup>2</sup>



# PLAN NIVEAU PRINCIPAL VILLAS 7,8,9,10

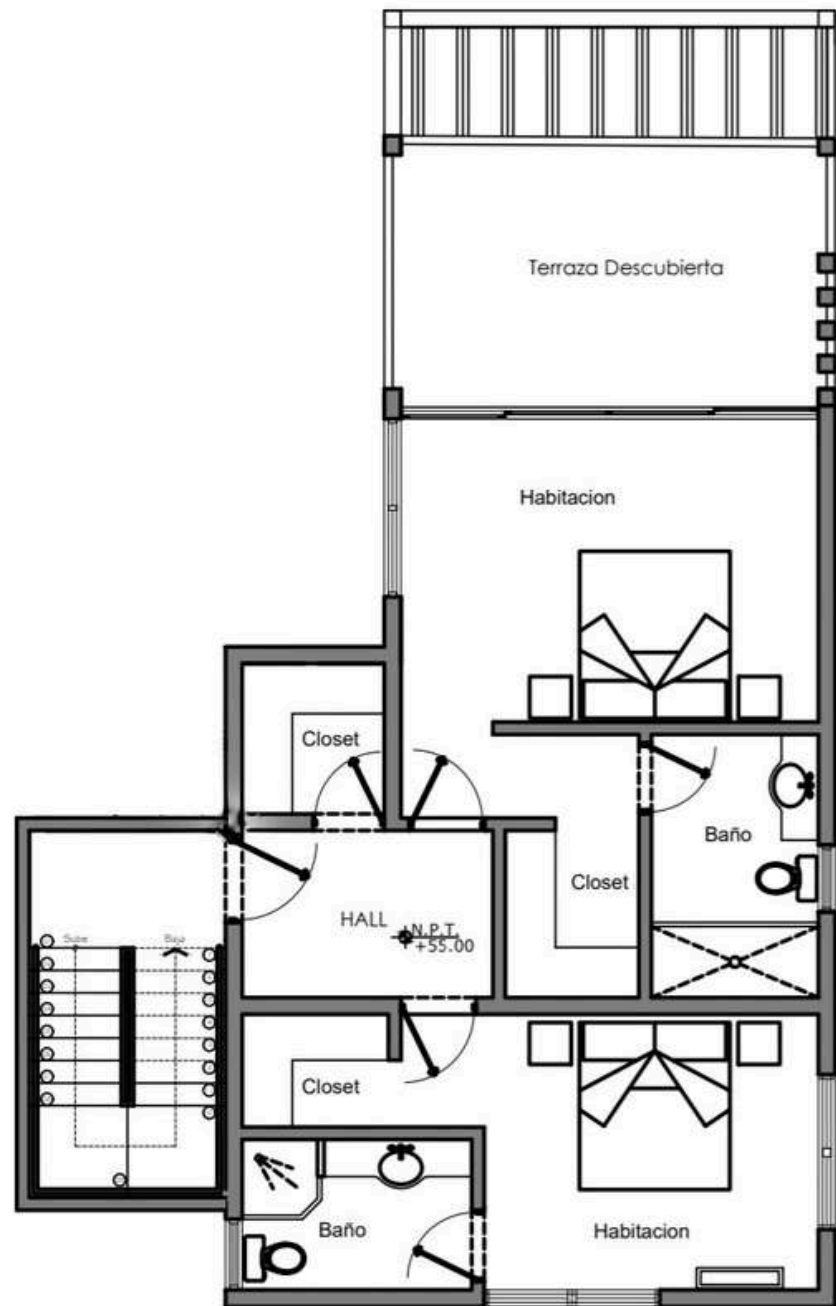
3 chambres

ESPACE DE VIE 99 m<sup>2</sup>  
TERRASSE COUVERTE 16 m<sup>2</sup>  
TERRASSE DECOUVERTE 20 m<sup>2</sup>  
PATIO INTERIEUR 34 m<sup>2</sup>  
PISCINE 12 m<sup>2</sup>



# PLAN NIVEAU +1 VILLAS 7,8,9,10

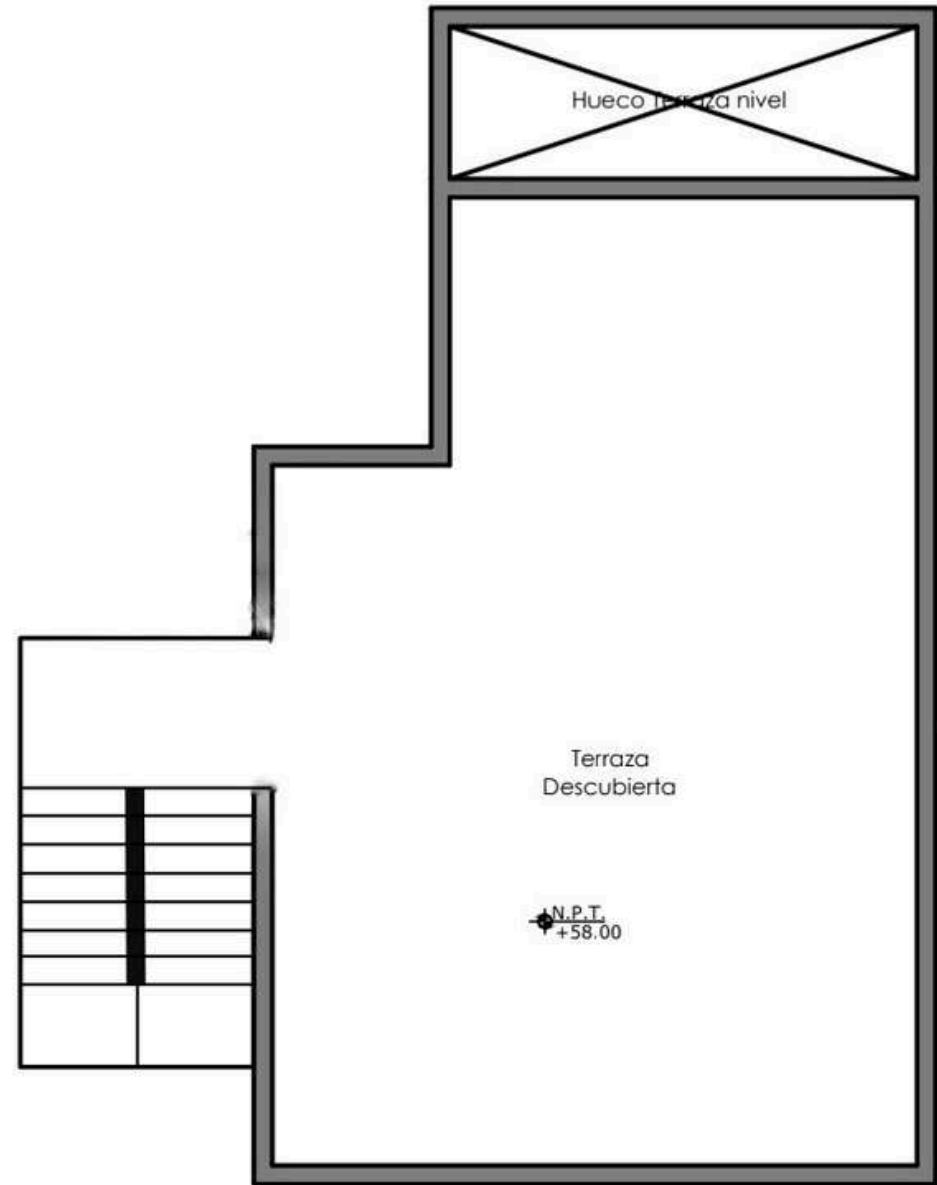
ESPACE DE VIE 68 m<sup>2</sup>  
TERRASSE DECOUVERTE 16 m<sup>2</sup>

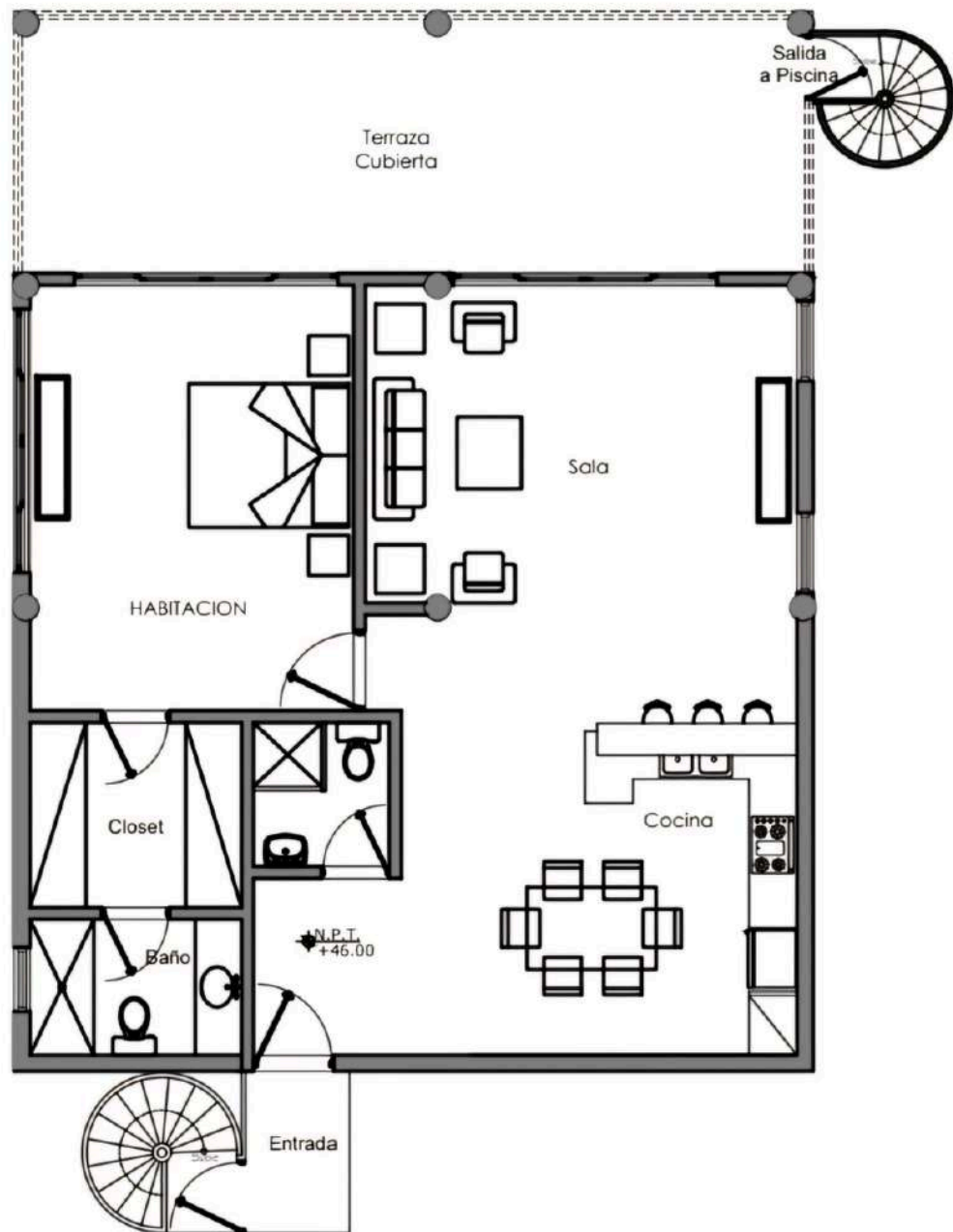




# PLAN DU ROOFTOP VILLAS 7,8,9,10

TERRASSE DECOUVERTE 66 m<sup>2</sup>

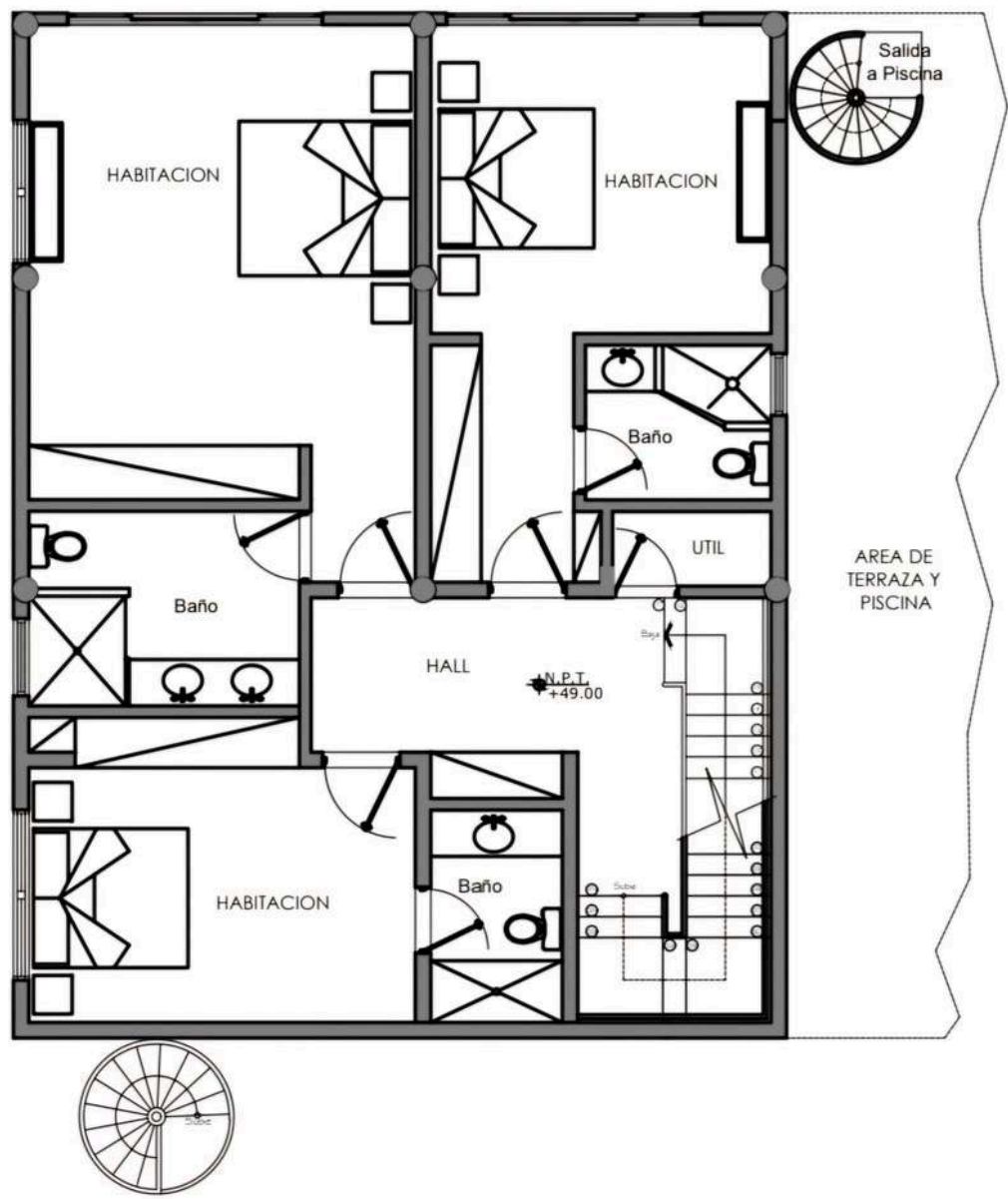




# PLAN NIVEAU -2 VILLA 5

525 m<sup>2</sup>

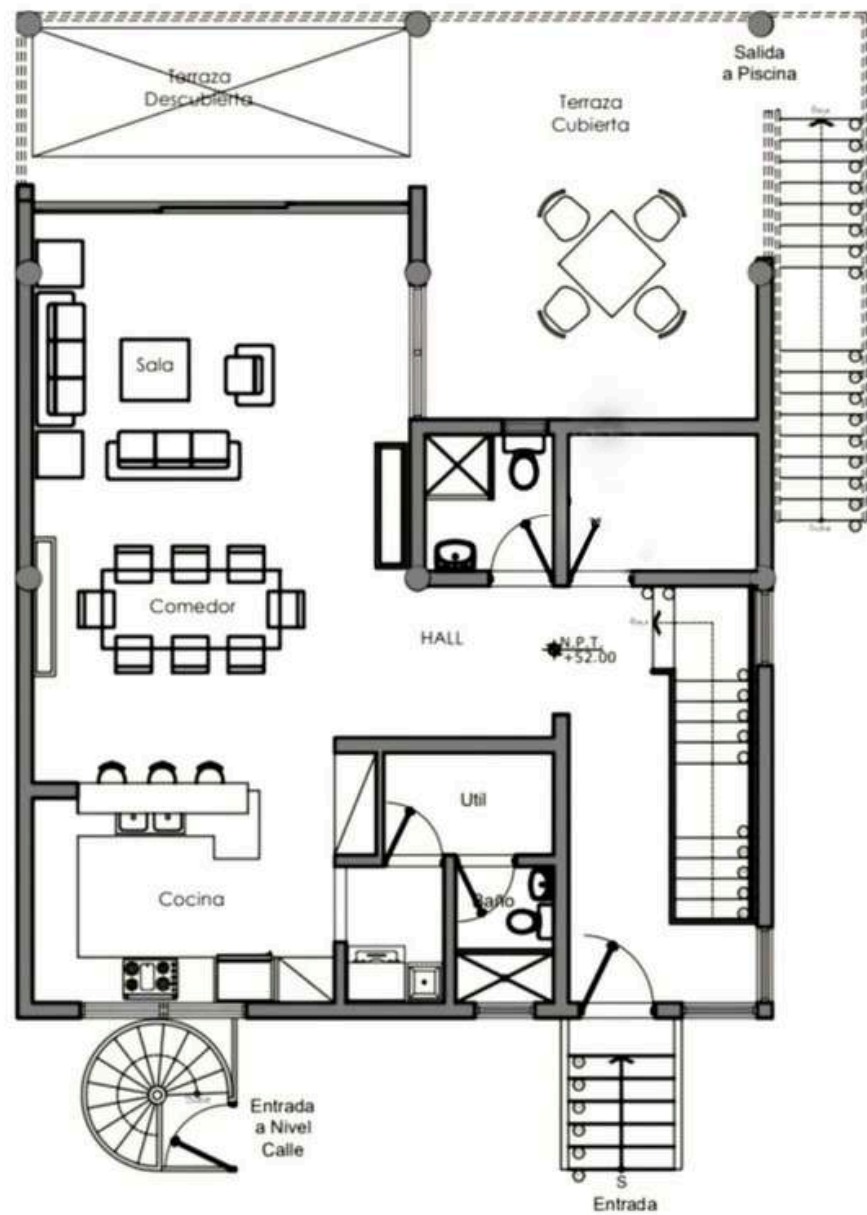
ESPACE DE VIE 102 m<sup>2</sup>  
TERRASSE COUVERTE 30 m<sup>2</sup>



# PLAN NIVEAU -1 VILLA 5

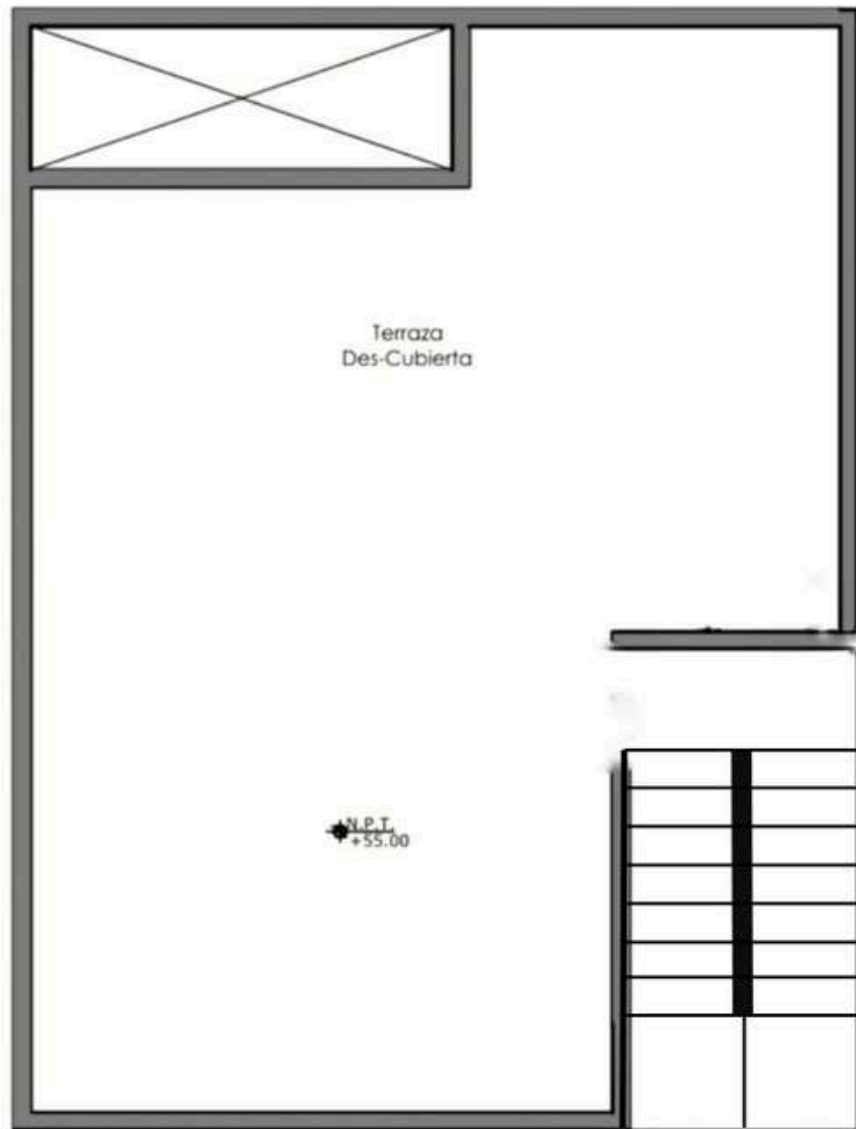
ESPACE DE VIE 133 m<sup>2</sup>





# PLAN NIVEAU PRINCIPAL VILLA 5

ESPACE DE VIE 89 m<sup>2</sup>  
TERRASSE COUVERTE 23 m<sup>2</sup>  
TERRASSE DECOUVERTE 12 m<sup>2</sup>



# PLAN DU ROOFTOP VILLA 5

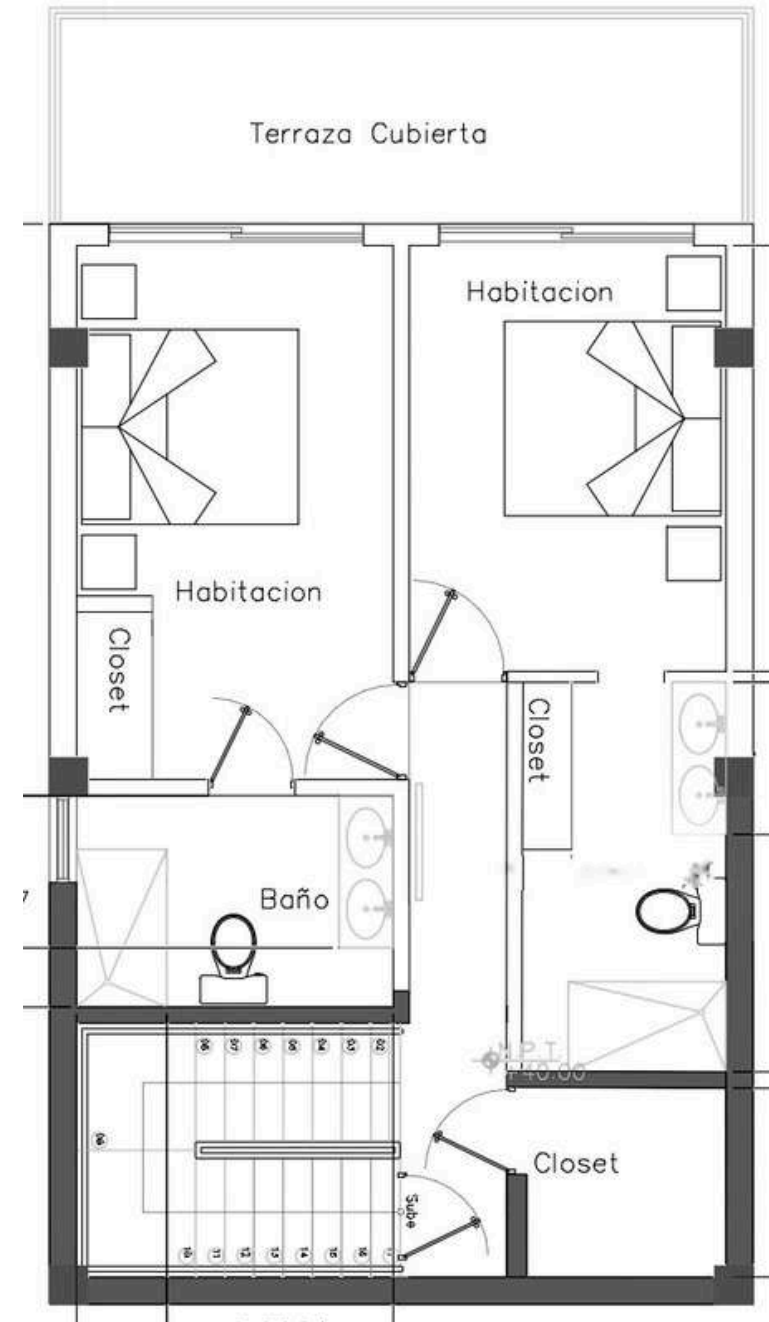
TERRASSE DECOUVERTE 124 m<sup>2</sup>



# PLAN NIVEAU -1 VILLA 11

296 m<sup>2</sup>

ESPACE DE VIE 13 m<sup>2</sup>  
TERRASSE COUVERTE 65 m<sup>2</sup>



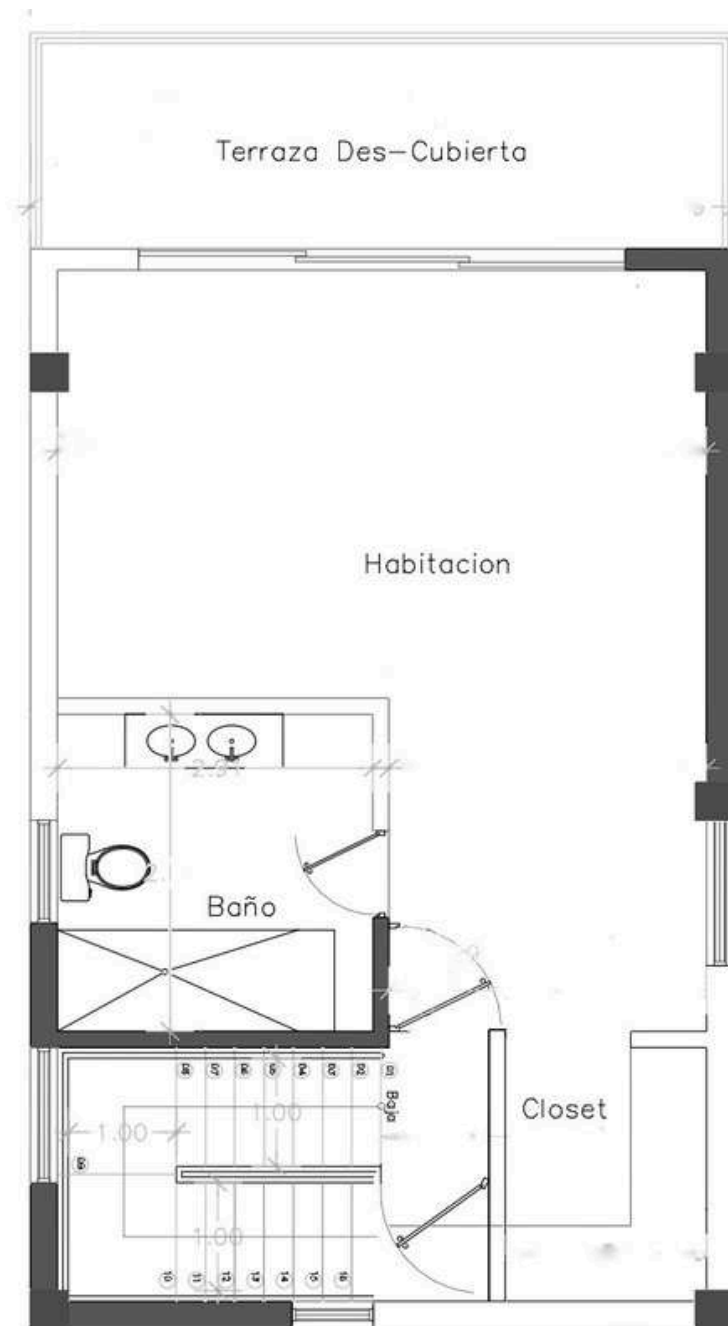
# PLAN NIVEAU PRINCIPAL VILLA 11

ESPACE DE VIE 56 m<sup>2</sup>  
TERRASSE COUVERTE 25 m<sup>2</sup>



# PLAN NIVEAU +1 VILLA 11

ESPACE DE VIE 57 m<sup>2</sup>  
TERRASSE COUVERTE 13 m<sup>2</sup>





# PLAN DU ROOFTOP VILLA 11

TERRASSE DECOUVERTE 60 m<sup>2</sup>



# PARTIES COMMUNES

La résidence est surveillée 24H/24H, dispose d'un générateur pour compenser toute coupure de courant.

Nous assurons également l'entretien des jardins, des piscines et la gestion des espaces communs tels que la sécurité, la collecte des déchets, l'électricité et l'eau pour des parties communes.

# TAXES MENSUELLES ESTIMEES

Villas 1,2,3,4,7,8,9 et 10 :	350 \$
Villas 5 and 6 :	485 \$
Villa 11 :	275 \$



# PAIEMENT \*

RESERVEZ VOTRE MAISON AVEC  
US \$ 20,000

1er PAIEMENT 30 JOURS MAX APRES LA  
SIGNATURE DU CONTRAT  
30%

SECOND PAIEMENT POUR LA  
CONSTRUCTION DES MURS JUSQU'AU  
ROOFTOP  
40%

3ème PAIEMENT POUR LA BOISERIE,  
L'ÉLECTRICITÉ, LA PLOMBERIE ET LES  
FINITIONS  
20%

PAIEMENT FINAL A LA LIVRAISON  
10%

\* flexibilité sur demande



# CONTACTEZ NOUS



altea\_villas\_lasterrenas



altea\_villas\_lasterrenas



+1 829-898-9950 - Nolwenn



infos@altea-villas-las-terrenas.com



<https://www.altea-villas-las-terrenas.com>



**ALTEA**

Villas